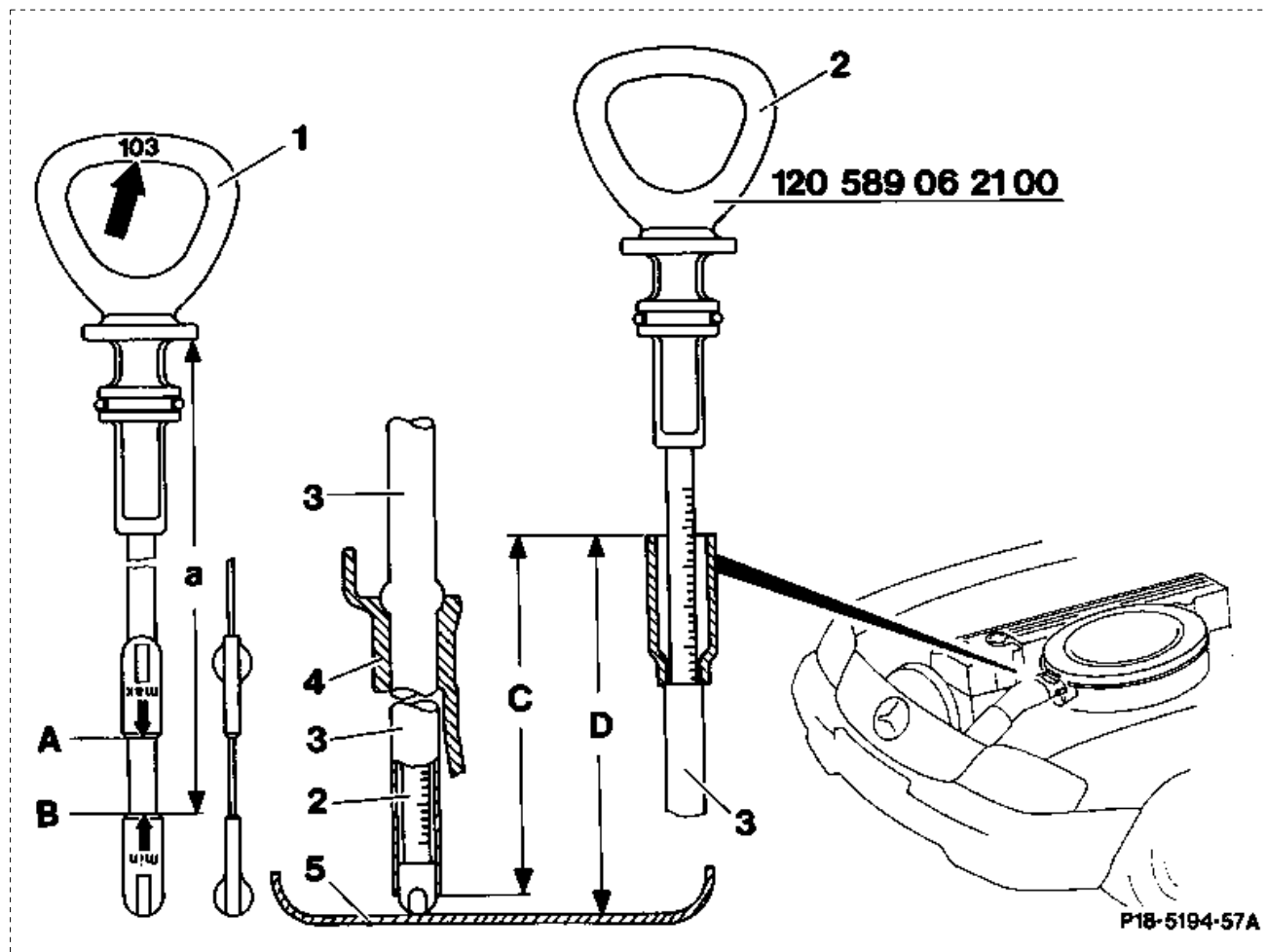


Vorausgegangene Arbeit:

Gefahrenhinweise bei laufendem Motor (01-0085).



1 Ölmeßstab

2 Meßstab 120 589 06 21 00

3 Ölmeßstab-Führungsrohr

4 Zylinderkurbelgehäuse

5 Ölwanneboden

Ölmeßstab (1) \_\_\_\_\_ rausziehen.

Kennzahl (Pfeil) am Ölmeßstab (1) laut Tabelle \_\_\_\_\_ prüfen.

Meßstab (2) 120 589 06 21 00 mit der Millimeter  
einteilung nach vorne zeigend bis Ölwanne  
boden (5) \_\_\_\_\_

einführen.

Maß (D) laut Tabelle \_\_\_\_\_ prüfen.

Prüfwerte Ölmeßstab und Führungsrohr in mm

Typ	A bis B am Ölmeßstab	a	C <sup>1)</sup>	D	Kenn- zahl <sup>2)</sup>
107	22	513	591,5	595	10308
124	22	513	591,5	595	10308
124 4MATIC	22	517	604,5	608	

126	22	513	591,5	595	10308
129	18	495 <sup>3)</sup>	574,5	579 <sup>4)</sup>	10308
201	22	513	591,5	595	10308

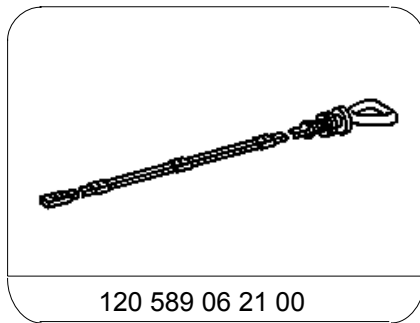
<sup>1)</sup> In Führungsrohr-Mitte gemessen.

<sup>2)</sup> Im Ölmeßstab-Griff.

<sup>3)</sup> Maß a war 512 bis Motor 103.984-10-000 081 und 103.984-12-000 117.

<sup>4)</sup> Maß D war 585, C war 580,5 bis Motor 103.984-10-001887 und 103.984-12- 007 425. Serie ab 06/1992.

## Sonderwerkzeug



### a

Motor 103.984, Typ 129 bis 06/1992

Im Beanstandungsfall: Ölstand m Ölmeßstab zu niedrig, obwohl vorgeschriebene Ölmenge eingefüllt ist, bzw. Ölstand Kontrollleuchte leuchtet erst, wenn Ölstand unter "min" Markierung am Ölmeßstab absinkt.

Abhilfe: Ölmeßstab-Führungsrohr mit Maß (D= 579 mm) einbauen.

Öfüllmenge dann bei Öl- und Filterwechsel 6,5 Liter.